



PORTES DE GARAGE SECTIONNELLES

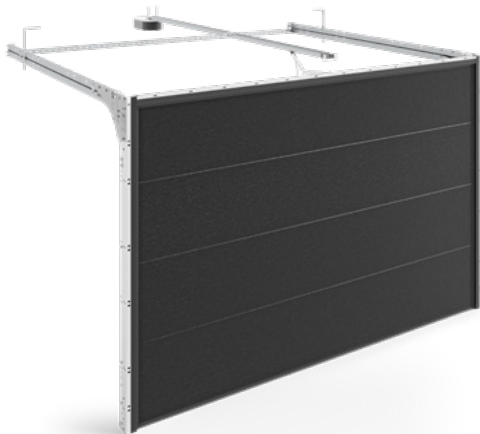
La porte de garage est l'un des éléments les plus visibles et les plus utilisés de la maison au quotidien. Il est important que la porte de garage s'harmonise avec l'ensemble de la façade et lui procure du charme.

Au fil des ans, nous avons analysé les besoins du marché et développé spécialement pour vous la gamme de portes sectionnelles INFINITI. Elles répondent aux tendances actuelles, offrent la sécurité, la chaleur et un très haut niveau d'utilisation.



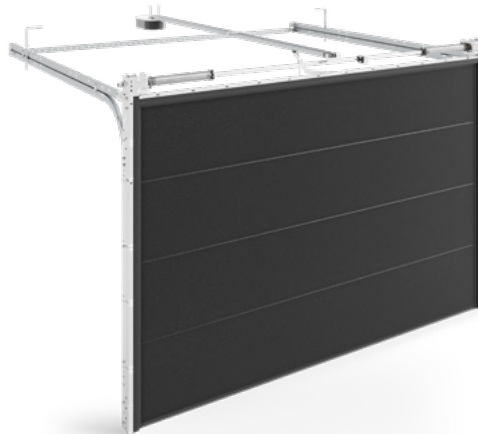
Types de systèmes de portes de garage sectionnelles

Les clients peuvent choisir l'un des systèmes de portes de garage que nous proposons.



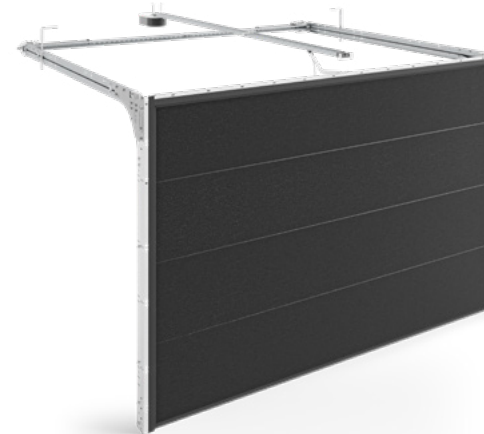
INFINITI X SYSTEM

- surface maximale 9 m²
- poids maximal : 130 kg
- dimensions minimales d'écoinçons : 85 mm
- dimensions minimales de retombée de linteau: 120 mm (105 mm pour la porte manuelle)
- nous proposons des panneaux à surface extérieure lisse, à texture woodgrain avec des rainures basses et hautes (thermolaqués selon le large nuancier de couleurs RAL) ou plaxés
- le système de ressorts de traction est destiné aux portes de dimensions relativement réduites.
- installation rapide ne nécessitant pas de manipulation spéciale de ressorts
- mécanisme à double ressort



INFINITI F SYSTEM

- surface maximale 18 m²
- poids maximal : 295 kg
- dimensions minimales d'écoinçons: 85 mm
- dimensions minimales de retombée de linteau: 200 mm
- nous proposons des panneaux à surface extérieure lisse, à texture woodgrain avec des rainures basses et hautes (thermolaqués selon le large nuancier de couleurs RAL) ou plaxés
- le système de ressorts de torsion est dédié aux portes de grandes dimensions (surface maximale de 15 m²)



INFINITI R SYSTEM

- surface maximale 12,5 m²
- dimensions minimales d'écoinçons : 85 mm
- dimensions minimales de linteau: 120 mm (105 mm pour la porte manuelle)
- nous proposons des panneaux à surface extérieure lisse, à texture woodgrain avec des rainures basses et hautes (thermolaqués selon le large nuancier de couleurs RAL) ou plaxés
- des ressorts de torsion à l'arrière de la porte de garage permettent de l'adapter à une ouverture de garage avec une faible retombée de linteau

Système de rénovation

montage des portes de l'INFINITI R et de l'INFINITI X



INFINITI SYSTEM
ZERO

- idéal lorsque l'espace latéral est limité
- s'adapte parfaitement aux systèmes INFINITI X ou INFINITI R
- un faux linteau et faux écoinçons de 120 mm et faux écoinçons de 85 mm
- peut être utilisée dans un garage avec ouverture de 5500 mm de large maximum et une hauteur maximale de 3000 mm
- disponible en RAL9016 et RAL7016 ou toute autre couleur RAL

Guidage avec surélévation



INFINITI SYSTEM
F350

- Surélévation réelle de la porte de 170 mm
- Français: système de ressorts de torsion à l'avant
- le passage libre devient égal à la hauteur de la porte (PTH)
- élimination des collisions avec les portes et les fenêtres
- nécessite un linteau d'une hauteur d'au moins 350 mm
- la facilité de montage reste inchangée

Construction d'une porte de garage sectionnelle

Les portes de garage sectionnelles se composent de trois éléments de base :

1 Traction de la porte

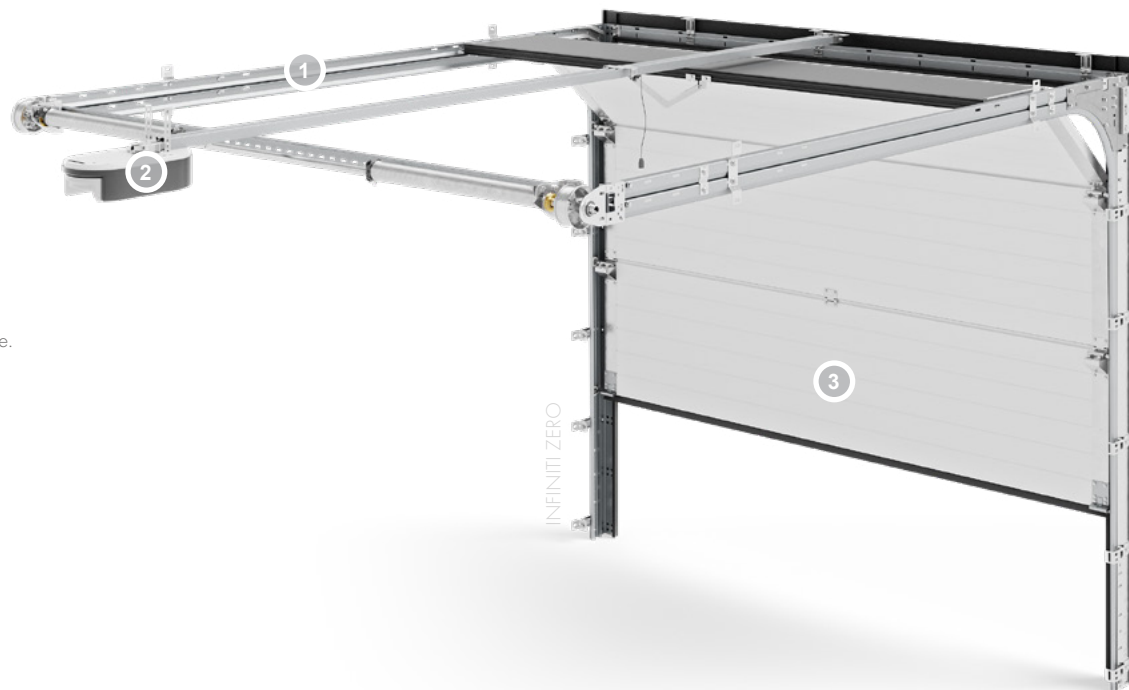
Il s'agit du système de guidage du tablier de la position verticale (fermée) à la position horizontale (ouverte).

2 Système d'entraînement

Les ressorts de traction ou de torsion équilibrent le poids de la porte, facilitant son utilisation manuelle ou automatique.

3 Tablier de la porte

Les panneaux de la porte (segments) sont reliés entre eux par des charnières dotées de la technologie Finger Protect.



Le système d'entraînement de la porte est choisi en fonction des conditions régnant dans le garage, en particulier de la hauteur de linteau disponible, ainsi que de la taille et donc du poids du tablier de la porte.



Le mécanisme est totalement sûr car, même en cas de panne, les sécurités mises en place empêchent la chute incontrôlée du tablier.

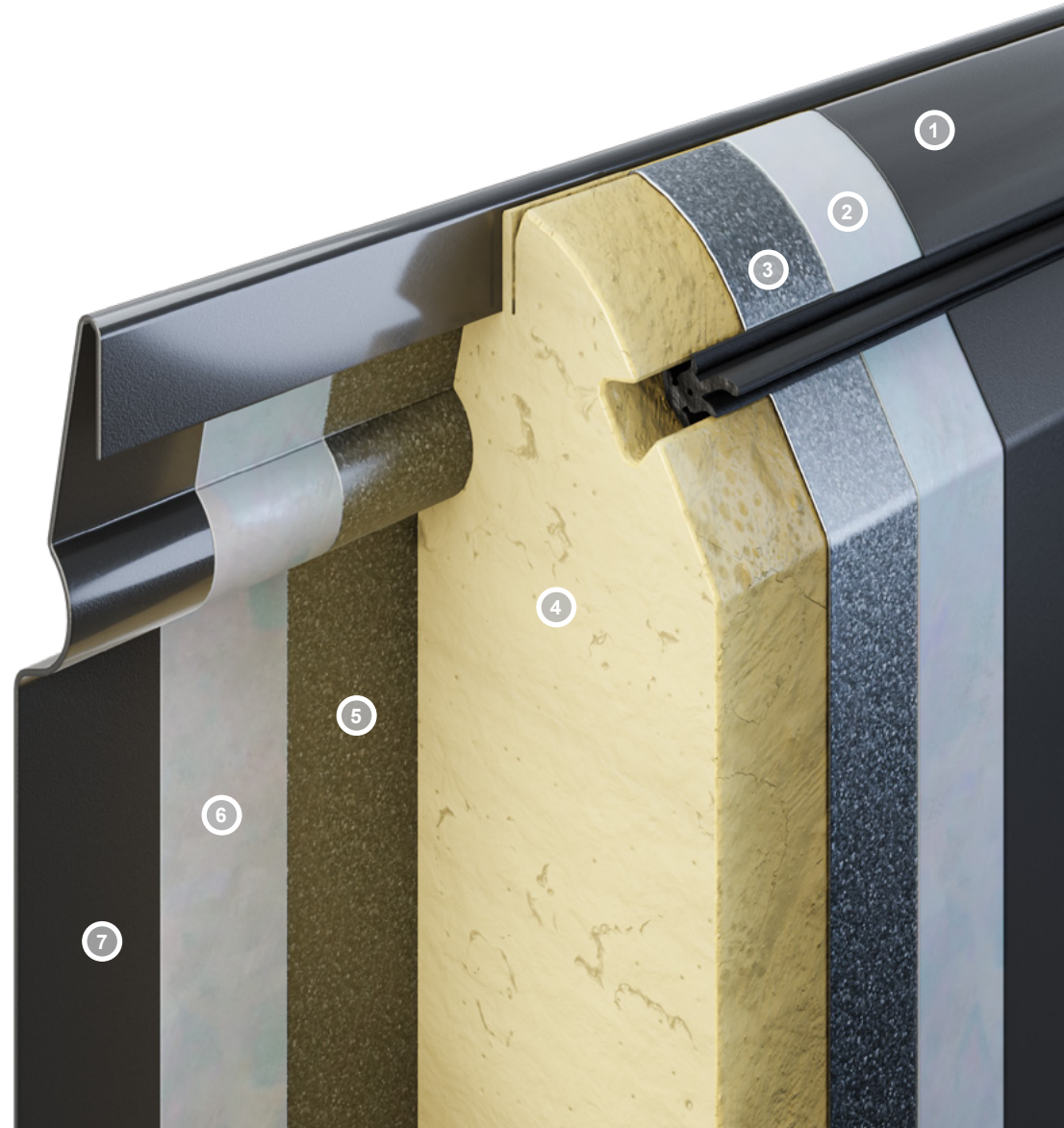
Panneau de porte de garage sectionnelle 40/60 mm

Les panneaux reliés d'une porte sectionnelle forment son tablier, l'élément qui influence le plus l'esthétique du garage et son isolation thermique. Chaque panneau est constitué de deux feuilles de tôle d'acier indépendantes et reliées entre elles. L'espace entre elles est rempli de mousse de polyuréthane (PUR) sans CFC.

Épaisseur du panneau :

- INFINITI: 40 mm
- INFINITI THERMO: 60 mm.

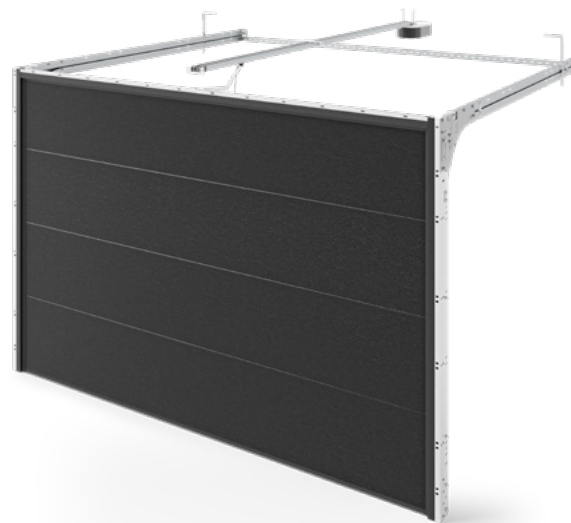
- 1 Revêtement décoratif extérieur**
Laquage couleur de la palette RAL ou finition avec film décoratif DEKOR
- 2 Revêtement primaire**
- 3 Acier galvanisé Z225**
- 4 Mousse PUR**
- 5 Acier galvanisé Z110**
- 6 Couche d'apprêt**
- 7 Revêtement décoratif intérieur**



INFINITI X

Système de porte de garage à ressort de traction

Le système à ressorts de traction est recommandé pour les garages de petite taille. Son installation est rapide et ne nécessite pas d'enroulement supplémentaire des ressorts. INFINITI X utilise le mécanisme dit « ressort dans un ressort », qui permet d'utiliser en toute sécurité un tablier de porte de garage pesant jusqu'à 130 kg. La présence de deux ressorts offre également une sécurité supplémentaire, en éliminant le danger lié à la rupture hautement improbable de l'un des ressorts.



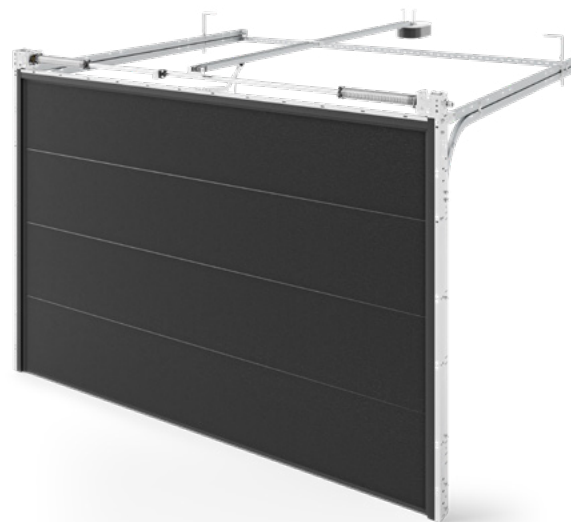
| | | |
|---|---|---|
| type de manoeuvre | manuelle ou motorisée | |
| surface max. du tablier | 9 m ² | |
| dimension max. de l'ouverture | DW = 4500 mm DH = 3000 mm | |
| largeur min. d'écoinçon | 85 mm | |
| retombée de linteau minimale/recommandée | 105 mm / 120 mm (entraînements électriques) | |
| retombée de linteau max. pour montée standard | 430 mm | |
| retour disponible min. - sans motorisation | DH + 579 mm | |
| retour disponible min. avec motorisation électrique | Somfy | DH jusqu'à 2250 mm - min. 3150 mm DH jusqu'à 2750 mm - min. 3750 mm DH jusqu'à 3000 mm - min. 4750 mm |
| | Succes | DH jusqu'à 2100 mm - min. 3200 mm DH jusqu'à 2500 mm - min. 3575 mm DH jusqu'à 2800 mm - min. 3875 mm DH jusqu'à 3000 mm - min. 4075 mm DH > 3000 mm - min. 4575 mm |
| | Beninca | DH jusqu'à 2250 mm - min. 3250 mm DH jusqu'à 2500 mm - min. 4250 mm |
| | Sommer | DH jusqu'à 2500 mm - min. 3554 mm DH jusqu'à 3000 mm - min. 4102 mm DH jusqu'à 3500 mm - min. 4650 mm |

DW - largeur de la porte
DH - hauteur de la porte

INFINITI F

Systeme de porte de garage avec ressorts de torsion à l'avant

Les ressorts de torsion sont dédiés aux portes de garage de grandes dimensions. Ils soulèvent beaucoup plus de poids que les ressorts de traction. L'installation de portes sectionnelles avec ressorts de torsion à l'avant est possible lorsque la hauteur de retombée de linteau est d'au moins 200 mm. Le poids maximal de la porte de garage est d'environ 295 kg.



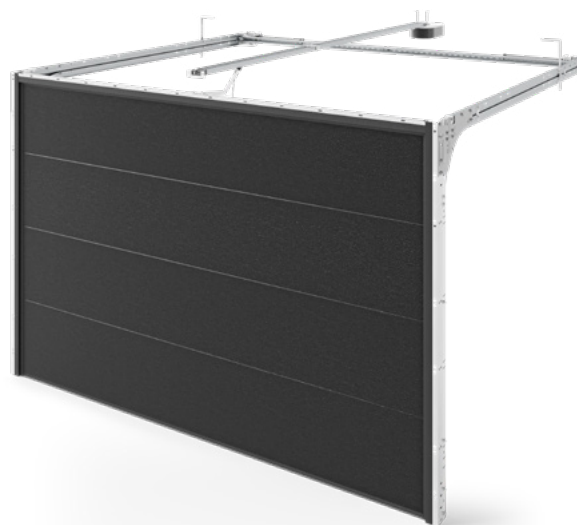
| | | |
|---|------------------------------|---|
| type de manoeuvre | manuelle ou motorisée | |
| surface max. du tablier | 18 m ² | |
| dimension max. de l'ouverture | DW = 6000 mm DH = 3500 mm | |
| largeur min. d'écoinçon | 85 mm | |
| retombée de linteau minimale/recommandée | 200 mm | |
| retombée de linteau max. pour montée standard | 430 mm | |
| retour disponible min. - sans motorisation | DH + 575 mm | |
| retour disponible min. avec motorisation électrique | Somfy | DH jusqu'à 2250 mm - min. 3150 mm DH jusqu'à 2750 mm - min. 3750 mm DH jusqu'à 3000 mm - min. 4750 mm |
| | Succes | DH jusqu'à 2100 mm - min. 3200 mm DH jusqu'à 2500 mm - min. 3575 mm DH jusqu'à 2800 mm - min. 3875 mm DH jusqu'à 3000 mm - min. 4075 mm DH > 3000 mm - min. 4575 mm |
| | Beninca | DH jusqu'à 2250 mm - min. 3250 mm DH jusqu'à 2500 mm - min. 4250 mm |
| | Sommer | DH jusqu'à 2500 mm - min. 3554 mm DH jusqu'à 3000 mm - min. 4102 mm DH jusqu'à 3500 mm - min. 4650 mm |

DW - largeur de la porte
DH - hauteur de la porte

INFINITI R

Systeme de porte de garage avec ressorts de torsion à l'arrière

L'emplacement des ressorts de torsion à l'arrière de la porte de garage permet de l'installer dans un garage avec une faible retombée de linteau. Dans ce cas, il suffit que le linteau soit de 90 mm (120 mm dans le cas d'une motorisation électrique). Capacité de charge maximale jusqu'à environ 165 kg.



| | | |
|---|---|---|
| type de manoeuvre | manuelle ou motorisée | |
| surface max. du tablier | 12,5 m ² | |
| dimension max. de l'ouverture | DW = 5500 mm DH = 3000 mm | |
| largeur min. d'écoïçon | 85 mm | |
| retombée de linteau minimale/recommandée | 105 mm / 120 mm (entraînements électriques) | |
| retombée de linteau max. pour montée standard | 430 mm | |
| retour disponible min. - sans motorisation | DH + 695 mm | |
| retour disponible min. avec motorisation électrique | Somfy | DH jusqu'à 2250 mm - min. 3150 mm DH jusqu'à 2750 mm - min. 3750 mm DH jusqu'à 3000 mm - min. 4750 mm |
| | Succes | DH jusqu'à 2100 mm - min. 3200 mm DH jusqu'à 2500 mm - min. 3575 mm DH jusqu'à 2800 mm - min. 3875 mm DH jusqu'à 3000 mm - min. 4075 mm DH > 3000 mm - min. 4575 mm |
| | Beninca | DH jusqu'à 2250 mm - min. 3250 mm DH jusqu'à 2500 mm - min. 4250 mm |
| | Sommer | DH jusqu'à 2500 mm - min. 3554 mm DH jusqu'à 3000 mm - min. 4102 mm DH jusqu'à 3500 mm - min. 4650 mm |

DW - largeur de la porte
DH - hauteur de la porte

Système d'assemblage pour la rénovation

INFINITI ZERO

Lorsque l'espace latéral ou le linteau sont insuffisants

Pour les situations où l'espace latéral ou la hauteur sous plafond sont limités, nous avons conçu un élément complémentaire pour les systèmes INFINITI. Ces éléments permettent de fixer le jeu de rails directement au mur ou au plafond.

Les jonctions sont recouvertes de profilés de haute qualité pour une finition durable et moderne. Cette solution est idéale pour les garages dits „tunnels” ou les projets de rénovation où l'espace latéral ou le linteau sont très limités.



support de fixation
du rail vertical au mur



profilé d'écartement
HOME ZERO



support de fixation du profilé
de linteau au plafond



support de fixation
du rail horizontal au mur



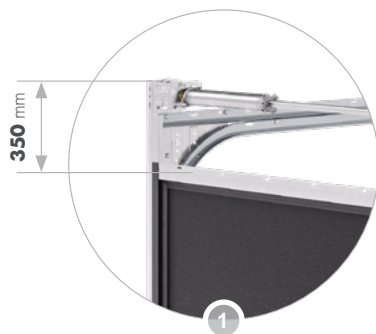
le cache peut être
thermolaqué de couleurs RAL

Guidage avec surélévation

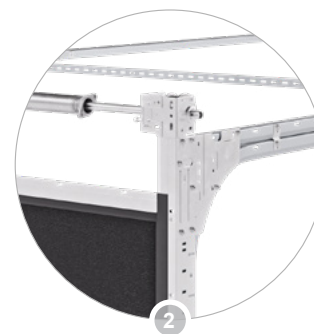
INFINITI F350

Solution pour éviter les collisions avec les portes et les fenêtres

Le guidage F350 est un système spécialisé de guidage surélevé pour porte sectionnelle, grâce auquel le tablier de la porte ouverte se trouve à une hauteur plus importante. Cela aide à une gestion plus efficace de l'espace à l'intérieur du garage, augmente sa fonctionnalité et empêche les collisions de la porte avec des objets qui pourraient apparaître sur la trajectoire du tablier.



1
Linteau min. 350 mm



2
170 mm de surélévation

INFINITI THERMO UNE ISOLATION THERMIQUE SANS COMPROMIS

Les exigences croissantes en matière d'isolation thermique imposent de minimiser la transmission thermique de tous les composants de la menuiserie. INFINITI Thermo répond aux besoins des investisseurs les plus exigeants, y compris les propriétaires de bâtiments passifs. L'utilisation d'un panneau de 60 mm d'épaisseur et de systèmes d'étanchéité avancés a permis d'améliorer considérablement les paramètres de la porte tout en maintenant les normes les plus élevées en matière de durabilité, de confort d'utilisation.





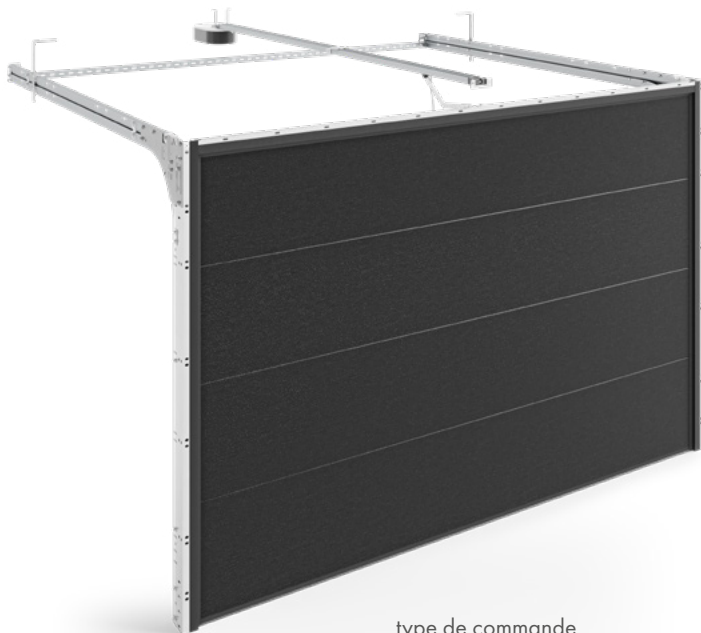
INFINITI Thermo F

Système de porte avec ressorts de torsion à l'avant

Les ressorts de torsion à l'avant nécessitent une hauteur libre minimale de 200 mm, mais permettent une surface de porte allant jusqu'à 18 m². Le poids maximal de la porte est d'environ 295 kg.

| | | |
|---|------------------------------|---|
| type de commande | manuelle ou motorisée | |
| surface max. du tablier | 18 m ² | |
| largeur max. de passage hauteur max. de passage | DW = 6000 mm DH = 3000 mm | |
| largeur min. d'écoinçon | 100 mm | |
| retombée de linteau minimale/recommandée | 200 mm | |
| retombée de linteau max. pour montée standard | 430 mm | |
| retour disponible min. - sans motorisation | DH + 695 mm | |
| retour disponible min. avec motorisation électrique | Somfy | DH jusqu'à 2250 mm - min. 3150 mm DH jusqu'à 2750 mm - min. 3750 mm DH jusqu'à 3000 mm - min. 4750 mm |
| | Succes | DH jusqu'à 2100 mm - min. 3200 mm DH jusqu'à 2500 mm - min. 3575 mm DH jusqu'à 2800 mm - min. 3875 mm DH jusqu'à 3000 mm - min. 4075 mm DH > 3000 mm - min. 4575 mm |
| | Beninca | DH jusqu'à 2250 mm - min. 3250 mm DH jusqu'à 2500 mm - min. 4250 mm |
| | Sommer | DH jusqu'à 2500 mm - min. 3554 mm DH jusqu'à 3000 mm - min. 4102 mm DH jusqu'à 3500 mm - min. 4650 mm |

DW - largeur de la porte
DH - hauteur de la porte



INFINITI Thermo R

Système de porte avec ressorts de torsion à l'arrière

Les ressorts de torsion à l'arrière nécessitent une hauteur libre minimale de 150mm, mais permettent une surface de porte allant jusqu'à 12,5 m². Le poids maximal de la porte est d'environ 165 kg.

| | | |
|---|------------------------------|---|
| type de commande | manuelle ou motorisée | |
| surface max. du tablier | 12,5 m ² | |
| largeur max. de passage hauteur max. de passage | DW = 5500 mm DH = 3000 mm | |
| largeur min. d'écoinçon | 100 mm | |
| retombée de linteau minimale/recommandée | 150 mm | |
| retombée de linteau max. pour montée standard | 430 mm | |
| retour disponible min. - sans motorisation | DH + 695 mm | |
| retour disponible min. avec motorisation électrique | Somfy | DH jusqu'à 2250 mm - min. 3150 mm DH jusqu'à 2750 mm - min. 3750 mm DH jusqu'à 3000 mm - min. 4750 mm |
| | Succes | DH jusqu'à 2100 mm - min. 3200 mm DH jusqu'à 2500 mm - min. 3575 mm DH jusqu'à 2800 mm - min. 3875 mm DH jusqu'à 3000 mm - min. 4075 mm DH > 3000 mm - min. 4575 mm |
| | Beninca | DH jusqu'à 2250 mm - min. 3250 mm DH jusqu'à 2500 mm - min. 4250 mm |
| | Sommer | DH jusqu'à 2500 mm - min. 3554 mm DH jusqu'à 3000 mm - min. 4102 mm DH jusqu'à 3500 mm - min. 4650 mm |

DW - largeur de la porte
DH - hauteur de la porte

DES POSSIBILITÉS ILLIMITÉES

Les portes de garage sectionnelles INFINITI offrent une multitude de possibilités, en particulier lorsqu'il s'agit d'apporter de la lumière supplémentaire dans le garage ou l'atelier. De très grandes sections en verre transparent ou dépoli laissant passer la luminosité peuvent être utilisées dans les panneaux de la porte de garage. Les portes de garage avec hublots vitrés sont disponibles dans les mêmes dimensions que les autres options. La largeur du vitrage panoramique peut atteindre jusqu'à 3 mètres sans l'utilisation de meneaux supplémentaires. Lame de ventilation possible (remplissage en grillage métal déployé).



Options de **finition et décors**



Portillon

Disponible jusqu'à 4,5 mètres de large avec un seuil plat ou haut. La possibilité de réaliser des portillons plus larges doit être consultée avec le service commercial 'Eko-Okna.

* Portes d'une largeur supérieure à 4,5 m, à convenir individuellement avec le service technique.



seuil plat



seuil haut



Hublots

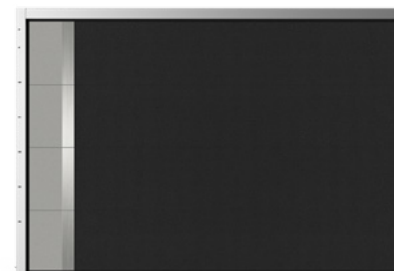
Un large choix de vitrages isolants avec un cadre en inox et de verres acryliques dans des cadres en PVC.



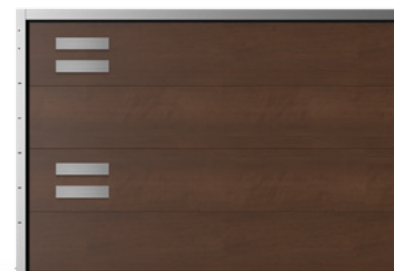
cadre INOX, vitrage



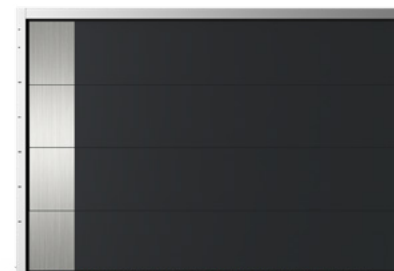
cadre PVC, verre acrylique



Torino



Firenze



Verona



Blenda

Il permet de créer un linteau si le client n'en possède pas et de compenser les irrégularités de l'ouverture dans laquelle la porte de garage est installée. Le faux linteau est laqué de la couleur de la porte de garage.



Section en aluminium / panoramique

Possibilité de choisir une section en aluminium jusqu'à 6000 mm ou un vitrage panoramique (sans chambres) jusqu'à 3000 mm possible.





Motifs de rainures et textures des panneaux

Les panneaux de porte de garage peuvent revêtir de l'extérieur la texture Woodgrain, Deep Mat – très élégante ou lisse. À l'intérieur, la texture des panneaux est lisse d'une couleur standard similaire à RAL 9010. Tous les panneaux peuvent également être équipés en option d'un rainurage bas ou haut.

Sur la face intérieure, les panneaux sont d'une texture STUCCO standard avec un rainurage bas.



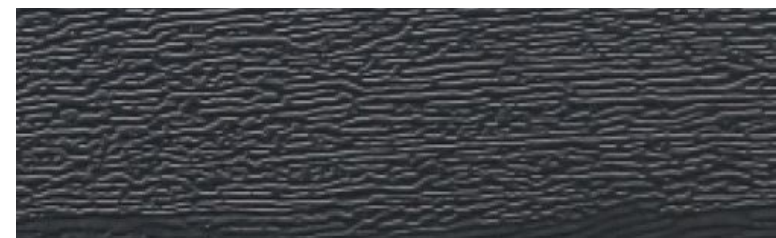
L - rainure basse



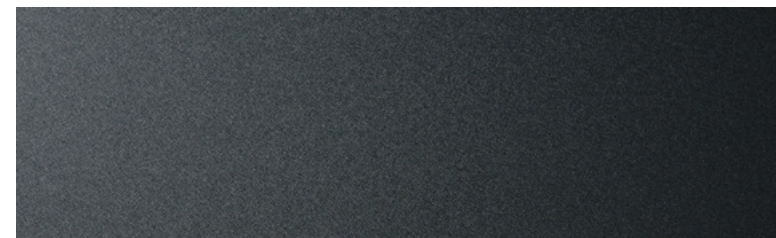
V - rainure haute



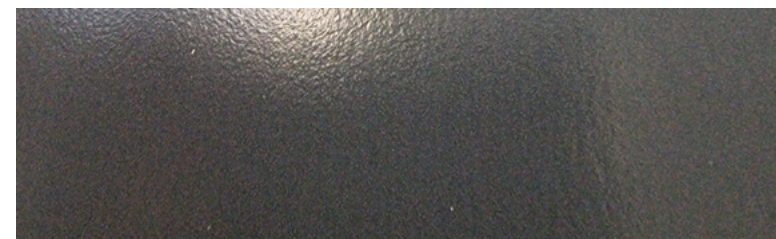
F - sans rainures



Woodgrain



Deep Mat



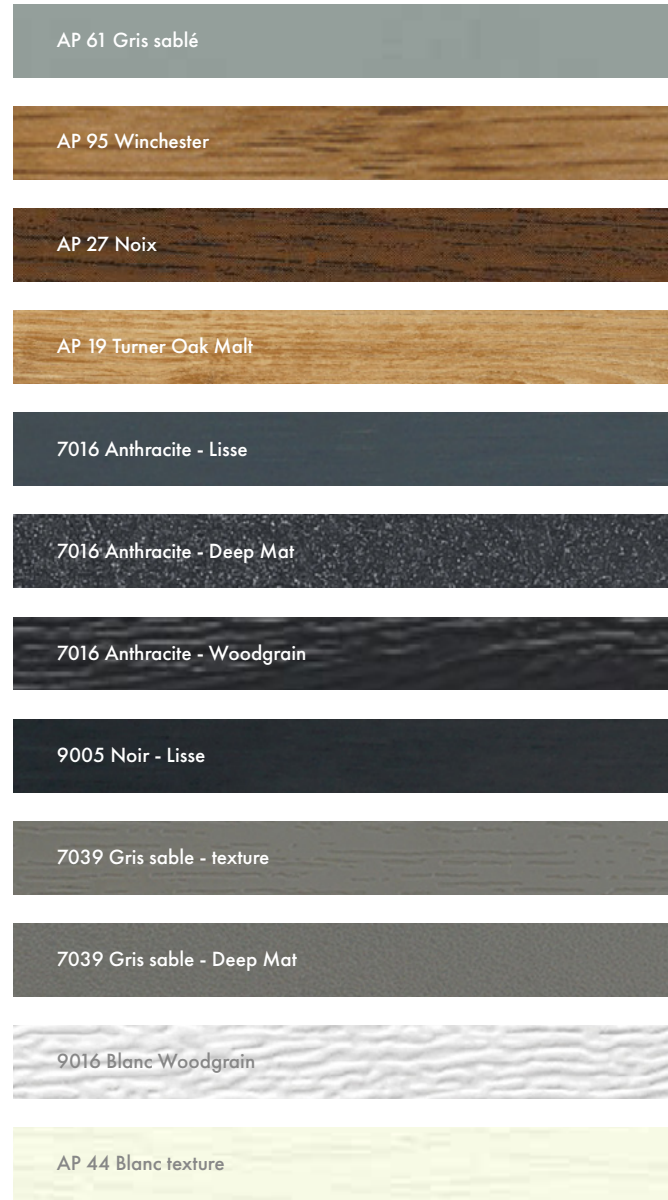
lisse



NUANCIER DE COULEURS

Un large éventail d'options de finition des panneaux permet d'adapter parfaitement la porte de garage à chaque bâtiment. Les panneaux peuvent être laqués dans toutes les couleurs du nuancier RAL ou recouvert de plaxages de chez Aluplast et Salamander. Les options disponibles permettent d'obtenir un aspect cohérent de la porte de garage et d'autres éléments de la menuiserie.

| Couleur | Panneau | | | | | |
|------------------------------|---------|-----|-----|-----|-----|-----|
| | FWG | VWG | LWG | FSL | VSL | LSL |
| RAL | Oui | Oui | Oui | Oui | Oui | Oui |
| DEKOR | - | - | - | Oui | - | - |
| DEEP MAT (7016/7039/9005) | - | - | - | Oui | - | - |



Les panneaux sont disponibles dans les couleurs du nuancier RAL et les plaxages utilisés pour les profils de fenêtres Gealan, Rehau, Aluplast et Salamander.



MOTORISATION DES PORTES DE GARAGE

Notre offre est basée sur la motorisation SOMFY et les modèles Dexxo avec la possibilité de les équiper de nombreux accessoires. Les moteurs CAME, BENINCA et BFT sont également disponibles.

Contrôle intégral de la maison

Les systèmes INFINITI sont compatibles avec des solutions domotiques, qui sont contrôlées via une application sur smartphone ou à l'aide d'un assistant vocal. Avec la box domotique TaHoma® Switch, vous obtenez un contrôle total de l'ensemble de l'écosystème de la maison, qui peut également inclure les stores et l'éclairage. Les scénarios créés en toute simplicité et déclenchés d'une simple pression sur un bouton améliorent considérablement le confort des habitants de la maison.



contrôle via un smartphone



assistant vocal



fixe

Motorisation **Dexxo Compact 750 io**

- programmation et diagnostic pratiques (Tahoma PRO et Serve-e-Go)
- motorisation prête à l'emploi en moins de 90 secondes
- Détection d'obstacles intégrée
- Compatible avec la centrale de commande Tahoma
- Eclairage LED intégré



Motorisation **Succes Universal**

- démarrage et arrêt progressifs
- réglage automatique de la force de démarrage et d'arrêt
- arrêt et inversion automatique de la porte en cas de détection d'obstacle
- rappel du besoin de maintenance périodique
- éclairage LED intégré



| Nom | Smart Io 800 N | Smart Io 1000 N | Succes Universal | Succes Light | Dexxo Compact 750 N | Dexxo Compact 1000 N | JIM 3 600 N |
|---|-----------------------|-----------------------|----------------------------|----------------------------|------------------------|------------------------------|-----------------------|
| Fabricant | Somfy | Somfy | Sukces Technology Group | Sukces Technology Group | Somfy | Somfy | Beninca |
| Radio | io | io | TenPilot | TenPilot | io | io | TO.GO |
| Fréquence | 868-870 MHz | 868-870 MHz | 433 MHz | 433 MHz | 868 - 870 MHz | 868,300 MHz / 868,950 MHz | 433,92 MHz |
| Force de traction [N] | 800 | 1000 | 1000 | 1200 | 750 | 1000 | 600 |
| Surface maximale de la porte de garage | 12 m ² | 15 m ² | 15 m ² | 18 m ² | 12 m ² | 15 m ² | 11 m ² |
| Mesure de la force ampérométrique | Oui | Oui | Oui | Oui | Oui | Oui | Oui |
| Démarrage et arrêt progressifs | Oui / programmable | Oui / programmable | Oui / programmable | Oui / programmable | Oui / programmable | Oui / programmable | Oui / programmable |
| Éclairage intégré | LED | LED | LED | LED | LED | LED | LED |
| Nombre maximum de canaux | 38* | 38* | 50 | 50 | 32 | 38 | 64 |
| Nombre de télécommandes incluses | 2 | 2 | 2 | 2 | 2 | 2 | 2 |
| Type de rail | chaîne / courroie | chaîne / courroie | courroie | courroie | chaîne / courroie | chaîne / courroie | courroie |
| Retour d'information sur la position de la porte de garage | Oui** | Oui** | Oui | Oui | Oui** | Oui | Oui** |
| Nombre de cycles par jour | 20 | 20 | - | - | 20 | 20 | - |
| Niveau de sécurité | IP20 | IP20 | IP20 | IP20 | IP20 | IP20 | IP40 |
| Vitesse d'ouverture | max 140 mm/s | max 100 mm/s | maks. 160 mm/s | maks. 140 mm/s | max 140 mm/s | maks. 140 mm/s | max 148 mm/s |

Motorisation **Beninca JIM 3** **ESA TURBO**

- fonctionnement silencieux
- hauteur maximale de 3,5 m
- surface maximale de 11 m²
- possibilité de brancher une alimentation de secours
- contrôle du nombre de cycles en cours

BENINCA



Motorisation **JACK24.50**

- préprogrammé en usine
- système ampérométrique pour la détection des obstacles
- possibilité de connecter une batterie de secours
- Compatibilité avec les systèmes KNX et les accessoires X.BE
- système de déverrouillage rapide

BENINCA

| Nam | JIM 3 turbo 600 N | JIM 4 1200 N | JACK24.50 | S 9060 base + | S 9080 base + | S 9110 base + |
|---|-----------------------|-----------------------|-----------------------|-----------------------|-----------------------|-----------------------|
| Fabricant | Beninca | Beninca | Beninca | Sommer | Sommer | Sommer |
| Radio | TO.GO | TO.GO | - | - | - | - |
| Fréquence | 433,92 MHz | 433,92 MHz | 433,92 MHz | 868,95 MHz | 868,95 MHz | 868,95 MHz |
| Force de traction [N] | 600 | 1200 | 50 Nm couple | 600 | 800 | 1100 |
| Surface maximale de la porte de garage | 11 m ² | 18 m ² | 20 m ² | - | - | - |
| Mesure de la force ampérométrique | Oui | Oui | Oui | Oui | Oui | Oui |
| Démarrage et arrêt progressifs | Oui / programmable | Oui / programmable | Oui / programmable | Oui / programmable | Oui / programmable | Oui / programmable |
| Éclairage intégré | LED | LED | LED | LED | LED | LED |
| Nombre maximum de canaux | 64 | 64 | 2 | 40 | 40 | 40 |
| Nombre de télécommandes incluses | 2 | 2 | 2 | 2 | 2 | 2 |
| Type de rail | courroie | courroie | - | chaîne | chaîne | chaîne |
| Retour d'information sur la position de la porte de garage | Oui** | Oui** | Oui | - | - | - |
| Nombre de cycles par jour | - | 1040**** | 1200 | 3/4 cycles par jour | 3/4 cycles par jour | 3/4 cycles par jour |
| Niveau de sécurité | IP40 | IP40 | IP40 | IP21 | IP21 | IP21 |
| Vitesse d'ouverture | max 258 mm/s | max 148 mm/s | 34 tr/min | 240 mm/s | 210 tr/min | 180 tr/min |

Motorisation **SOMMER S 9060 base+**

- poussée et force de poussée maximales : 600 N
- poids maximal de la porte : 120 kg
- vitesse de déplacement maximale : 24 cm/s
- hauteur maximale de la porte : 2,5 m
- largeur maximale de la porte : 4,5 m



Motorisation **SOMMER S 9080 base+**

- poussée et force de poussée maximales : 800 N
- poids maximal de la porte : 160 kg
- vitesse de déplacement maximale : 21 cm/s
- hauteur maximale de la porte : 2,5 m
- largeur maximale de la porte : 6,0 m



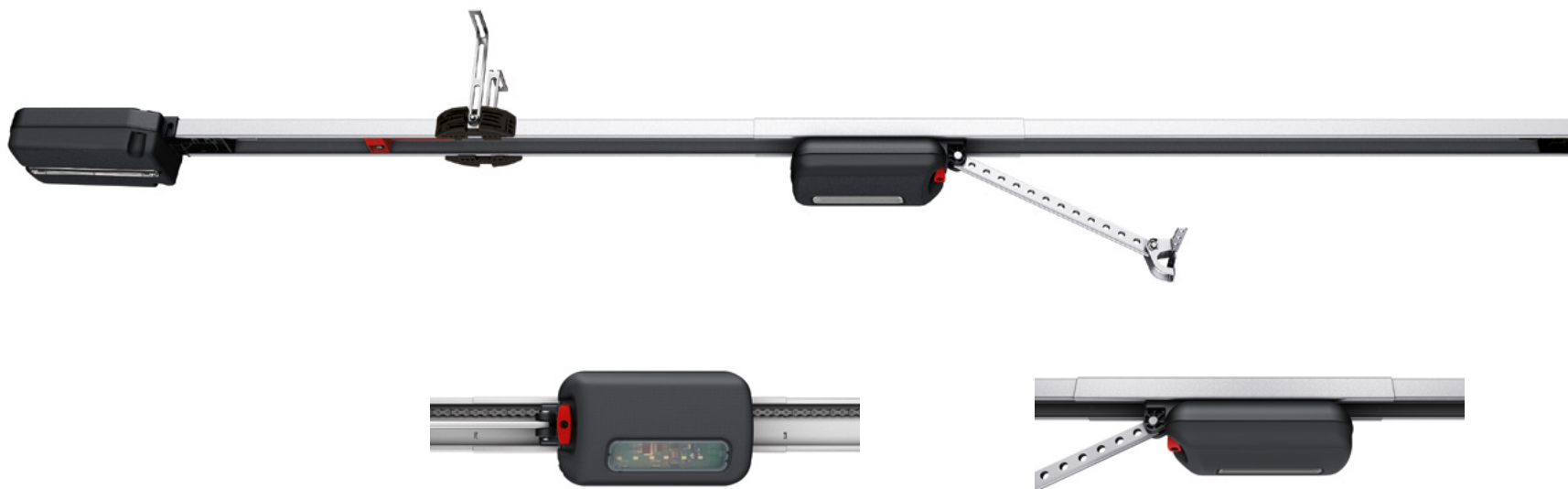
Motorisation **SOMMER S 9110 base+**

- poussée et force de poussée maximales : 1100 N
- poids maximal de la porte : 200 kg
- vitesse de déplacement maximale : 18 cm/s
- hauteur maximale de la porte : 2,5 m
- largeur maximale de la porte : 7,1 m



SOMMER base+

La motorisation de porte de garage sectionnelle SOMMER base+ est une solution intelligente, pilotée par une télécommande radio avec communication bidirectionnelle. Il est compatible avec les systèmes de maison intelligente (SOMweb). SOMMER base+ est capable d'adapter ses paramètres de fonctionnement de manière autonome aux besoins du moment, ce qui lui confère une très longue durée de vie, augmente la sécurité et améliore la culture d'exploitation. Il est disponible en 3 variantes avec différentes puissances maximales et paramètres détaillés.



Caractéristiques principales de l'entraînement SOMMER base+ :



dispose d'un système spécial de protection de la boîte de vitesses du moteur, ce qui réduit le bruit et l'usure de l'ensemble du mécanisme



peut contrôler la force de fermeture, ce qui réduit le temps nécessaire à l'ouverture et à la fermeture de la porte et permet de réagir aux obstacles qui bloquent le mouvement de la porte



est commandé par radio grâce à la technologie radio bidirectionnelle et peut être utilisé dans un système de maison intelligente à partir d'une application ou d'un navigateur web

Accessoires de motorisation des portes de garage – Somfy



Clavier

Fonctionnant avec la technologie RTS ou io, le clavier mural permet de contrôler deux appareils ou groupes d'appareils. Le dispositif fonctionne sur piles et ne nécessite aucun câblage.



Amy 1 io

Émetteur mural fonctionnant avec la technologie io. Alimenté par piles. Permet de commander à distance le fonctionnement de la porte de garage.



Récepteur radio universel

Récepteur radio pour la commande à distance de portes de garage. Fonctionne avec la technologie RTS. Compatible avec la box TaHoma® Switch.



Feu clignotant

Des feux de signalisation indiquant l'ouverture et la fermeture de la porte de garage assurent encore plus de sécurité aux utilisateurs.



Batterie de secours

La batterie permet au moteur de fonctionner en cas de panne de courant. 5 à 10 cycles de travail par 24 heures, en fonction des caractéristiques.



Émetteur mural RTS

Émetteur radio RTS alimenté par batterie. Permet de contrôler jusqu'à 3 appareils ou groupes d'appareils à une distance maximale de 30 m.



La box domotique TaHoma®

Commande intelligente io & RTS basé sur Internet.



Photocellules Master Pro Bitech

Nous proposons un ensemble de cellules photoélectriques pour portes de garage équipées d'un système de détection d'obstacles qui arrête la porte de garage automatiquement.



Accessoires de motorisation des portes de garage – Beninca



Boîtier/émetteur mural

Composé d'un boîtier mural et d'une télécommande TO.GO VA/AK/A, le clavier mural est facile à installer et ne nécessite aucune installation de câble. Il se distingue par son design moderne.



Module WiFi

Prenant en charge 2 canaux (dispositifs) le module permet de contrôler l'automatisation via des dispositifs compatibles Wi-Fi tels que les téléphones et les tablettes - application gratuite SUPLA.



Support pour voiture

Support de voiture pratique qui permet de fixer en toute sécurité les télécommandes Beninca sur n'importe quel véhicule.



IRI.LAMP

Feux de signalisation à LED en deux couleurs. Ils sont compatibles avec les sources d'alimentation en courant continu et alternatif. Ils sont équipés d'un clip de montage pratique. Consommation d'énergie <1W.



Batterie DA.BT-SW

La batterie de secours permet de faire fonctionner l'automatisme de la porte de garage en cas de panne de courant. Une paire de batteries est nécessaire pour un fonctionnement correct.



Clavier BE.CODE

Clavier sans fil alimenté par des piles rechargeables au lithium. Compatible avec les récepteurs radio Beninca. Portée jusqu'à 100 mètres dans un espace ouvert.



Photocellules PUPILLA

Ils se distinguent par leur esthétique moderne, mais c'est leur efficacité et leur facilité d'installation qui déterminent leur popularité.



Programmeur pro.UP

Module utilisant une connexion série pour communiquer avec les produits compatibles. Possibilité de contrôler n'importe quel appareil par le biais d'entrées et de sorties libres de potentiel.



Accessoires de motorisation des portes de garage – Sommer



SOMweb

Module Wi-Fi permettant de contrôler les appareils SOMMER depuis une application sur téléphone ou via un navigateur. Les données ne sont pas envoyées vers des serveurs externes.



SOMtouch

Émetteur mural à 2 canaux permettant de contrôler à distance la porte de garage. Le fonctionnement est signalé par une diode LED, et un bouton séparé permet de vérifier l'état de la porte.



Pearl

Télécommande portable à 4 canaux fonctionnant avec la technologie SOMloq2, signalant le fonctionnement par une diode LED. Possède les fonctions Autorepeat et Hop.



Photocellule unidirectionnelle 180°

Une photocellule unidirectionnelle avec réglage de l'angle à 180° permet de protéger efficacement le garage contre le risque d'écrasement par la porte en cours de fermeture.



Accessoires de motorisation des portes de garage – Succes



Batterie de secours

L'alimentation de secours pour la motorisation de garage ADV permet d'effectuer environ 50 cycles de fonctionnement de la porte en cas de coupure de courant.



Télécommande porte-clés TP02

Télécommande à 4 canaux conçue pour fonctionner avec les motorisations de portes de garage capables d'envoyer un retour d'information concernant l'exécution des commandes.



Module Wi-Fi TenSmart

Module étendant les fonctionnalités des motorisations de portes de garage qui n'offrent pas d'intégration avec les systèmes de maison intelligente. Il permet de connecter la porte au réseau Wi-Fi domestique.



Télécommande murale TP08

Télécommande murale à 3 canaux pour le contrôle à distance des portes de garage compatibles avec les appareils de la marque TenPilot.



Lampe de signalisation

Lampe assurant la sécurité de base, équipée d'un éclairage LED et d'un clignoteur intégré. Elle peut être installée horizontalement ou verticalement.



Récepteur universel

Récepteur radio. Il permet de contrôler les appareils compatibles. Il fonctionne avec toutes les télécommandes de la technologie TenSmart.



A photograph of a modern, two-story house at dusk. The house has a dark grey roof with two skylights and a light-colored facade. A dark garage door is visible on the right side of the house. In the foreground, there is a dark metal fence with a gate. The background shows a dense forest of trees and a misty or foggy atmosphere. The overall scene is dimly lit, with some interior lights from the house visible through the windows and a small light fixture near the entrance.

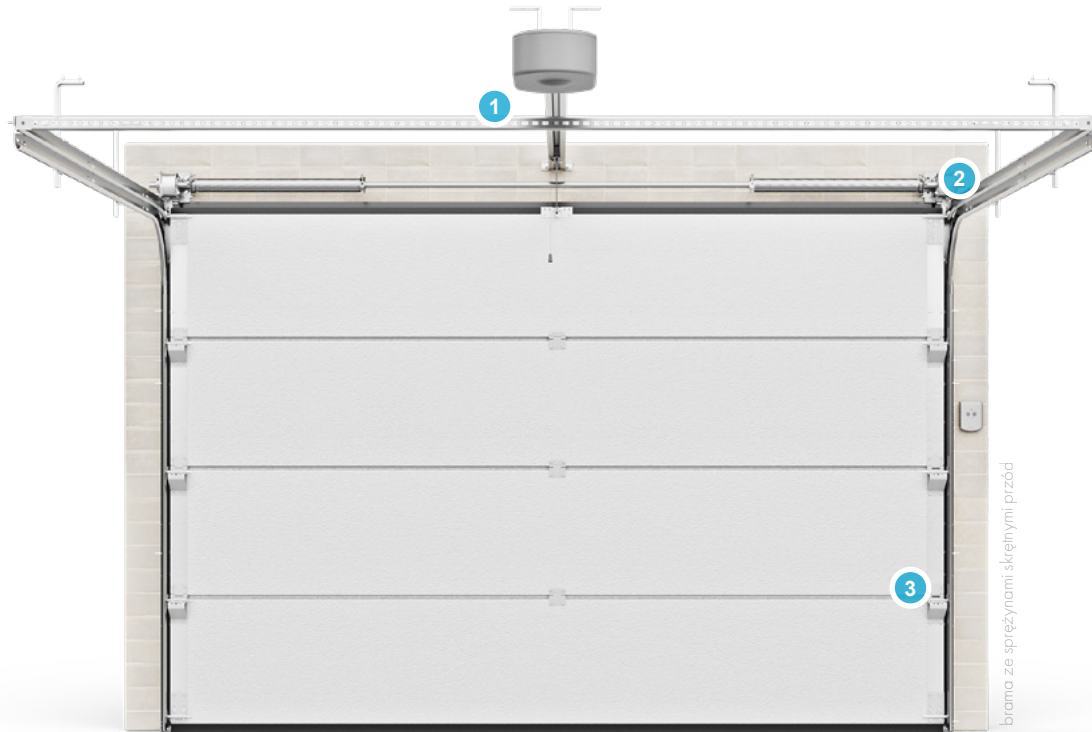
PACKS D'ÉQUIPEMENT POUR PORTES DE GARAGE

Les nombreux équipements optionnels des portes de garage INFINITI ont été regroupés en packs afin de permettre aux clients de faire plus facilement le bon choix. Les kits d'équipement garantissent une réduction du bruit des portes de garage et améliorent la sécurité d'utilisation.



Encore plus de silence avec **INFINITI Quiet**

Le bruit incessant qui nous entoure est une source d'inconfort et a un impact négatif sur notre santé et celle de nos proches. Les accessoires du pack INFINITI QUIET réduisent le bruit de la porte de garage et veillent à ce qu'il ne perturbe pas votre tranquillité.



brama ze sprężynami skrętnymi przód



rail à courroie



galets silencieux

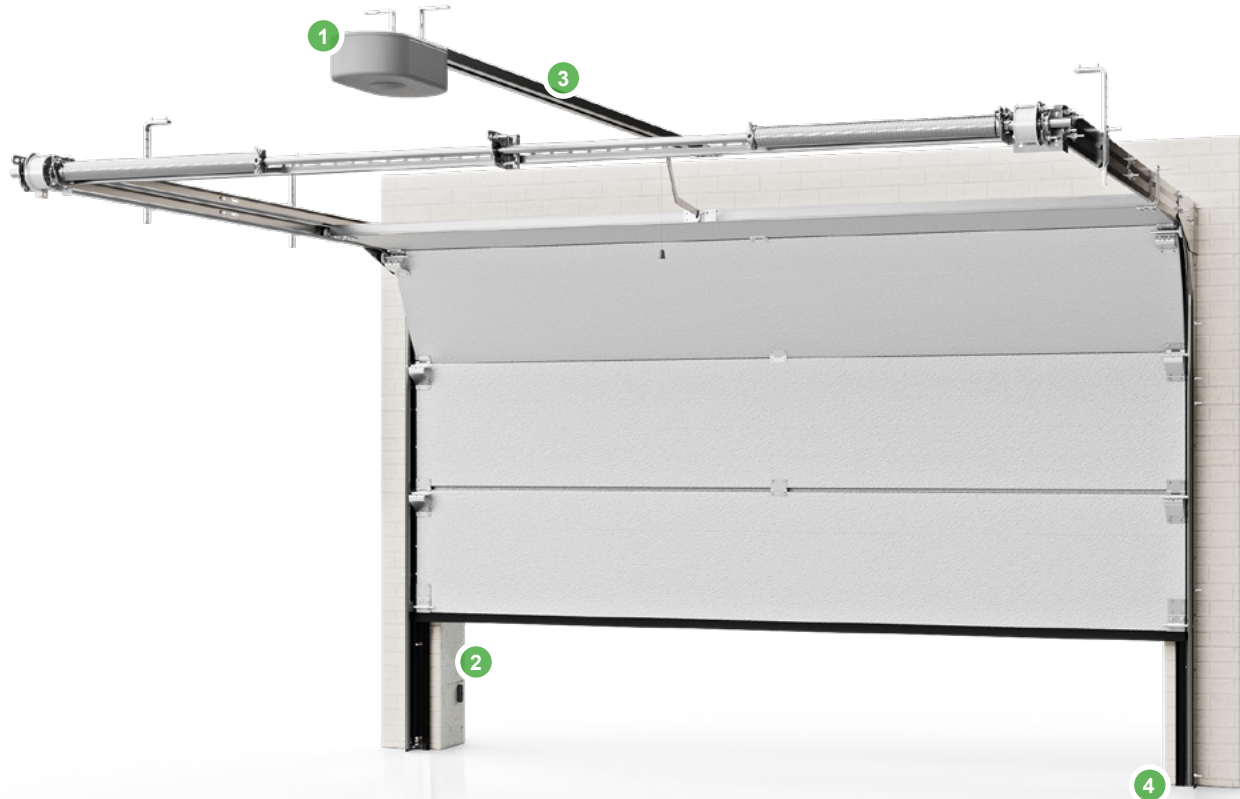


quincailleurie laquée RAL 9016



Protection accrue avec **INFINITI Safe**

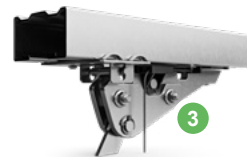
Les portes de garage INFINITI avec équipement de série sont sûres. Le pack supplémentaire SAFE augmente le confort d'utilisation, garantit la fonctionnalité de la porte de garage en cas de coupure de courant et offre une protection supplémentaire contre les effractions. La présence d'une cellule photoélectrique permet à la porte de garage de détecter plus rapidement les obstacles.



batterie de secours



photocellule



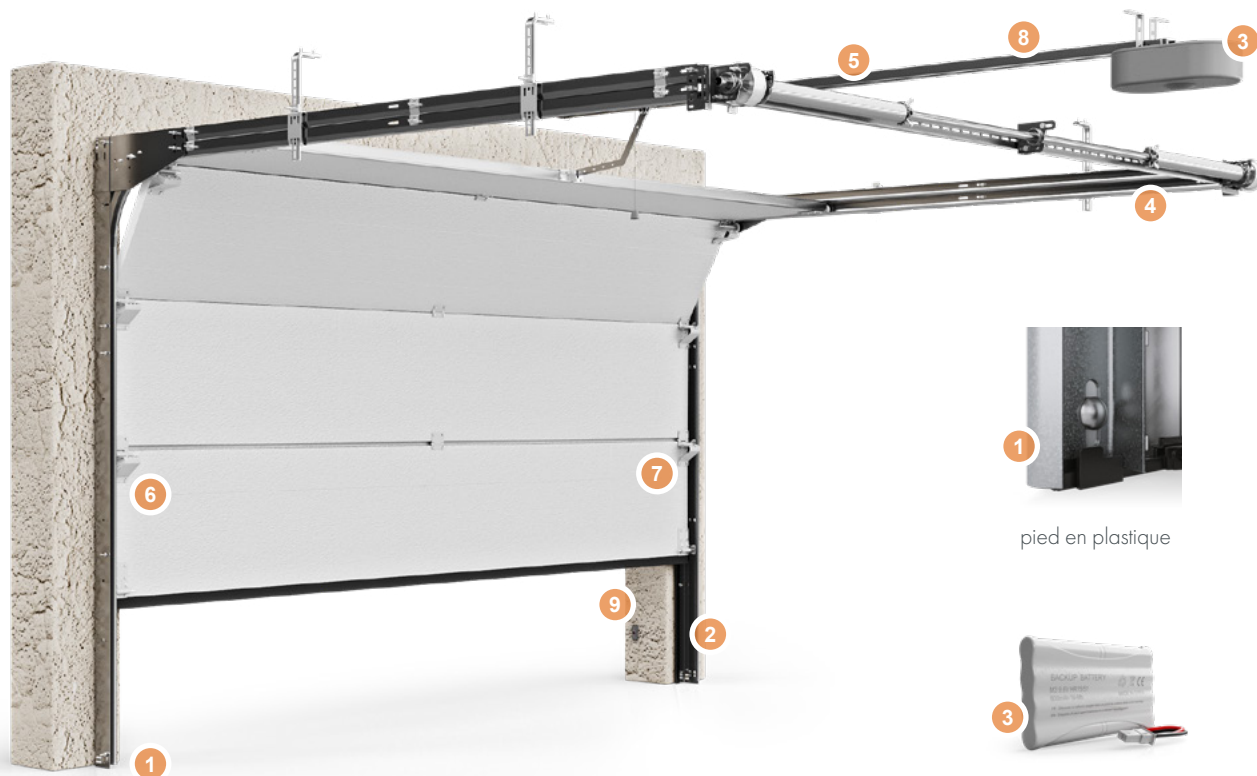
verrouillage mécanique du chariot



joint d'étanchéité thermique

L'équipement complet de la porte de garage c'est le pack **INFINITI Premium**

Le pack d'équipements complet PREMIUM combine les avantages des packs QUIET et SAFE, en les complétant par des éléments supplémentaires destinés à améliorer l'aspect de la porte de garage. Choisir le pack PREMIUM, c'est obtenir la meilleure version de la porte de garage INFINITI disponible.



1 pied en plastique



2 joint d'étanchéité thermique



3 batterie de secours



4 profilé de nivellement



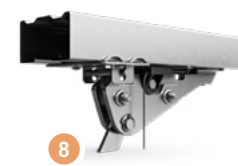
5 rail à courroie



6 galets silencieux



7 quincaillerie laquée RAL 9016



8 verrouillage mécanique du chariot



9 photocellule







ALL IN ONE DESIGN

Une nouvelle définition du style

Développée pour les clients aux goûts les plus sophistiqués et ceux qui prêtent attention à chaque détail lors de l'aménagement de leur maison. La ligne de produits « All in One Design », très esthétique, permet non seulement de gagner du temps lors du choix de la menuiserie, mais surtout de garantir un aspect harmonieux des fenêtres, des portes, des portes de garage et des volets roulants.

Torino



Foggia





Firenze



Livorno

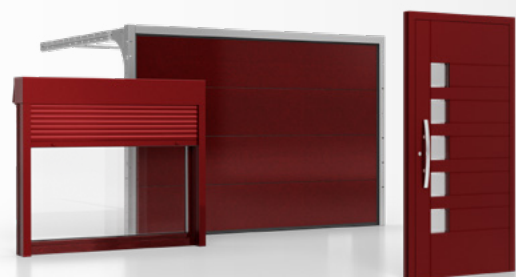


Messina





Modena



Trieste



Verona

Caractéristiques techniques des portes de garage sectionnelles

| Nombre de panneaux | Largeur/ hauteur | 2000 | 2250 | 2500 | 2750 | 3000 | 3250 | 3500 | 3750 | 4000 | 4250 | 4500 | 4750 | 5000 | 5250 | 5500 | 5750 | 6000 | 6250 | 6500 | |
|--------------------|------------------|------|------|------|------|------|------|------|------|------|------|------|------|------|------|------|------|------|------|------|------|
| 4 | 2000 | 1,20 | 1,20 | 1,10 | 1,10 | 1,10 | 1,10 | 1,10 | 1,10 | 1,10 | 1,10 | 1,10 | 1,10 | 1,10 | 1,10 | 1,10 | 1,10 | 1,10 | 1,10 | 1,10 | 1,10 |
| | 2125 | 1,10 | 1,10 | 1,10 | 1,10 | 1,10 | 1,10 | 1,10 | 1,10 | 1,10 | 1,10 | 1,00 | 1,00 | 1,00 | 1,00 | 1,00 | 1,00 | 1,00 | 1,00 | 1,00 | 1,00 |
| | 2250 | 1,10 | 1,10 | 1,10 | 1,10 | 1,10 | 1,00 | 1,00 | 1,00 | 1,00 | 1,00 | 1,00 | 1,00 | 1,00 | 1,00 | 1,00 | 1,00 | 1,00 | 1,00 | 0,99 | 0,99 |
| | 2375 | 1,10 | 1,10 | 1,10 | 1,00 | 1,00 | 1,00 | 1,00 | 1,00 | 1,00 | 1,00 | 0,99 | 0,99 | 0,98 | 0,98 | 0,98 | 0,97 | 0,97 | 0,97 | 0,96 | 0,96 |
| 5 | 2500 | 1,20 | 1,10 | 1,10 | 1,10 | 1,10 | 1,00 | 1,00 | 1,00 | 1,00 | 1,00 | 1,00 | 0,99 | 0,98 | 0,98 | 0,97 | 0,97 | 0,97 | 0,96 | 0,96 | 0,96 |
| | 2625 | 1,10 | 1,10 | 1,10 | 1,10 | 1,00 | 1,00 | 1,00 | 1,00 | 0,99 | 0,98 | 0,97 | 0,96 | 0,96 | 0,95 | 0,95 | 0,94 | 0,94 | 0,94 | 0,94 | 0,93 |
| | 2750 | 1,10 | 1,10 | 1,10 | 1,00 | 1,00 | 1,00 | 0,98 | 0,97 | 0,96 | 0,96 | 0,95 | 0,94 | 0,94 | 0,93 | 0,92 | 0,92 | 0,92 | 0,91 | 0,91 | 0,91 |
| | 2875 | 1,10 | 1,10 | 1,00 | 1,00 | 0,99 | 0,98 | 0,96 | 0,95 | 0,94 | 0,93 | 0,93 | 0,92 | 0,91 | 0,91 | 0,90 | 0,90 | 0,89 | 0,89 | 0,89 | 0,89 |
| 6 | 3000 | 1,10 | 1,10 | 1,10 | 1,00 | 1,00 | 1,00 | 0,98 | 0,97 | 0,96 | 0,95 | 0,94 | 0,93 | 0,92 | 0,91 | 0,91 | 0,90 | 0,90 | 0,89 | 0,89 | 0,89 |
| | 3125 | 1,10 | 1,10 | 1,00 | 1,00 | 1,00 | 0,98 | 0,96 | 0,95 | 0,94 | 0,93 | 0,92 | 0,91 | 0,90 | 0,89 | 0,89 | 0,88 | 0,88 | 0,87 | 0,87 | 0,87 |
| | 3250 | 1,10 | 1,10 | 1,00 | 1,00 | 0,98 | 0,96 | 0,95 | 0,93 | 0,92 | 0,91 | 0,90 | 0,89 | 0,88 | 0,88 | 0,87 | 0,87 | 0,86 | 0,86 | 0,86 | 0,85 |
| | 3375 | 1,10 | 1,00 | 1,00 | 0,99 | 0,96 | 0,95 | 0,93 | 0,92 | 0,90 | 0,89 | 0,88 | 0,88 | 0,87 | 0,86 | 0,86 | 0,85 | 0,84 | 0,84 | 0,84 | 0,83 |
| 7 | 3500 | 1,10 | 1,10 | 1,00 | 1,00 | 0,99 | 0,97 | 0,95 | 0,93 | 0,92 | 0,90 | 0,89 | 0,88 | 0,88 | 0,87 | 0,86 | 0,85 | 0,85 | 0,84 | 0,84 | 0,84 |

Le tableau indique le coefficient de transmission thermique U (W/m²) pour les portes INFINITI avec des panneaux de 40 mm d'épaisseur avec un joint thermique.

Informations techniques INFINITI Thermo

| Largeur/ hauteur | 2000 | 2250 | 2500 | 2750 | 3000 | 3250 | 3500 | 3750 | 4000 | 4250 | 4500 | 4750 | 5000 | 5250 | 5500 | 5750 | 6000 | 6250 | 6500 |
|---------------------|------|------|------|------|------|------|------|------|------|------|------|------|------|------|------|------|------|------|------|
| 2000 | 0,97 | 0,95 | 0,94 | 0,92 | 0,92 | 0,91 | 0,90 | 0,90 | 0,89 | 0,89 | 0,88 | 0,88 | 0,87 | 0,87 | 0,87 | 0,87 | 0,86 | 0,86 | 0,86 |
| 2125 | 0,94 | 0,93 | 0,91 | 0,90 | 0,89 | 0,88 | 0,88 | 0,87 | 0,86 | 0,86 | 0,86 | 0,85 | 0,85 | 0,84 | 0,84 | 0,84 | 0,84 | 0,84 | 0,83 |
| 2250 | 0,92 | 0,91 | 0,89 | 0,88 | 0,87 | 0,86 | 0,85 | 0,85 | 0,84 | 0,84 | 0,83 | 0,83 | 0,82 | 0,82 | 0,82 | 0,82 | 0,81 | 0,81 | 0,81 |
| 2375 | 0,91 | 0,89 | 0,87 | 0,86 | 0,85 | 0,84 | 0,83 | 0,83 | 0,82 | 0,81 | 0,81 | 0,81 | 0,80 | 0,80 | 0,80 | 0,79 | 0,79 | 0,79 | 0,79 |
| 2500 | 0,95 | 0,92 | 0,90 | 0,88 | 0,87 | 0,86 | 0,85 | 0,84 | 0,83 | 0,82 | 0,82 | 0,81 | 0,81 | 0,80 | 0,80 | 0,79 | 0,79 | 0,79 | 0,78 |
| 2625 | 0,93 | 0,90 | 0,88 | 0,87 | 0,85 | 0,84 | 0,83 | 0,82 | 0,81 | 0,80 | 0,80 | 0,79 | 0,79 | 0,78 | 0,78 | 0,78 | 0,77 | 0,77 | 0,77 |
| 2750 | 0,92 | 0,89 | 0,87 | 0,85 | 0,84 | 0,82 | 0,81 | 0,80 | 0,80 | 0,79 | 0,78 | 0,78 | 0,77 | 0,77 | 0,76 | 0,76 | 0,76 | 0,75 | 0,75 |
| 2875 | 0,90 | 0,87 | 0,85 | 0,84 | 0,82 | 0,81 | 0,80 | 0,79 | 0,78 | 0,77 | 0,77 | 0,76 | 0,76 | 0,75 | 0,75 | 0,74 | 0,74 | 0,74 | 0,73 |
| 3000 | 0,94 | 0,90 | 0,88 | 0,86 | 0,84 | 0,82 | 0,81 | 0,80 | 0,79 | 0,78 | 0,77 | 0,77 | 0,76 | 0,76 | 0,75 | 0,75 | 0,74 | 0,74 | 0,73 |
| 3125 | 0,92 | 0,89 | 0,86 | 0,84 | 0,83 | 0,81 | 0,80 | 0,79 | 0,78 | 0,77 | 0,76 | 0,75 | 0,75 | 0,74 | 0,74 | 0,73 | 0,73 | 0,72 | 0,72 |
| 3250 | 0,91 | 0,88 | 0,85 | 0,83 | 0,81 | 0,80 | 0,78 | 0,77 | 0,76 | 0,76 | 0,75 | 0,74 | 0,73 | 0,73 | 0,72 | 0,72 | 0,71 | 0,71 | 0,71 |
| 3375 | 0,90 | 0,87 | 0,84 | 0,82 | 0,80 | 0,79 | 0,77 | 0,76 | 0,75 | 0,74 | 0,74 | 0,73 | 0,72 | 0,72 | 0,71 | 0,71 | 0,70 | 0,70 | 0,70 |
| 3500 | 0,93 | 0,89 | 0,86 | 0,84 | 0,82 | 0,80 | 0,79 | 0,77 | 0,76 | 0,75 | 0,74 | 0,74 | 0,73 | 0,72 | 0,72 | 0,71 | 0,71 | 0,70 | 0,70 |

Le tableau montre la valeur U (W/m²K) pour les portes INFINITI THERMO avec des panneaux de 60 mm d'épaisseur.

Choisir une porte de garage adaptée à l'ouverture

Il est préférable que la porte de garage soit installée lorsque le garage est déjà terminé. Toutefois, nous savons que ce n'est pas toujours possible, c'est pourquoi nous souhaitons attirer votre attention sur quelques aspects qui ont une grande importance lors de l'installation. Il est important que:

- les murs, le plafond, le linteau et les écoinçons soient finis, c'est-à-dire enduits et peints ; ces surfaces doivent être d'aplomb ou de niveau,
- le sol soit plan et parfaitement de niveau.

La porte de garage est conçue en fonction des dimensions de l'ouverture (W - largeur, H - hauteur et C – retombée de linteau). Des travaux de finition ultérieurs (après l'installation de la porte de garage) peuvent avoir une incidence négative sur le fonctionnement des différents éléments de la porte de garage. Il convient de vérifier lors de la prise de mesures:

- si le garage est ou sera isolé,
- quelle est la profondeur des joints des carreaux du sol - ils doivent être aussi peu profonds que possible,
- quelle est la pente devant la porte de garage - vers l'extérieur afin que l'eau ne pénètre pas dans le garage,
- que la surface du plafond et des écoinçons soient prise en compte lors de la prise de mesures; les fenêtres, les portes intérieures, les divers types d'installations (sanitaires, ventilation, gaz, électricité), le linteau ne doit pas interférer avec les éléments de la porte tels que: les rails horizontaux, le rail du moteur et le moteur.

Bon de commande

Pour bien préciser les caractéristiques de la porte de garage sectionnelle, nous vous recommandons de remplir le bon de commande mis à votre disposition.

Nous vous encourageons également à visionner une courte vidéo dans laquelle nous montrons comment mesurer rapidement et précisément l'ouverture pour une porte de garage.







PORTES DE GARAGE **BATTANTES**

Les portes de garage battantes constituent le moyen traditionnel de sécuriser un garage. De nos jours, elles sont principalement utilisées dans les zones où l'utilisation de portes sectionnelles n'est pas possible. Ce produit économique et polyvalent permet d'obtenir des performances thermiques satisfaisantes, si nécessaire. Cela est possible, entre autres, grâce aux ruptures de pont thermique présentes dans certains systèmes. Toutes les portes battantes sont des portes sectionnelles classiques et leurs panneaux sont remplis de mousse de polyuréthane isolante.



PORTAILS BATTANTS EN ACIER **PRESTO**

L'élégance classique des portes battantes en acier Presto en fait une proposition irrésistible pour les garages isolés, les entrepôts et diverses dépendances où le maintien d'une température intérieure élevée n'est pas une priorité. Bien qu'elles soient équipées de panneaux de porte sectionnelles remplies de mousse de polyuréthane d'une épaisseur de 40 mm, leurs principaux avantages sont une élégance intemporelle et une grande durabilité. Grâce à l'utilisation de profilés en acier fiables, l'investisseur est en droit d'attendre des portes Presto un fonctionnement fiable et un aspect parfait pendant de nombreuses années. Leurs exigences négligeables en termes de structure du bâtiment dans lequel elles sont installées en font la meilleure option pour les clients qui cherchent à remplacer les portes de garage dans des structures plus anciennes. Si l'on tient compte de la facilité d'utilisation et de la richesse de l'équipement de série, les portes battantes Presto deviennent une proposition extrêmement attrayante.



profilés peints
en couleurs RAL



1,5 mm
profilés en acier



40 mm panneau
avec isolation thermique

PORTAILS BATTANTS EN ACIER UNICO

Lorsque les conditions de construction ne permettent pas l'utilisation de portes de garage sectionnelles et que les clients attendent une élégance traditionnelle, les portes battantes en acier Unico deviennent une alternative intéressante. L'aspect classique, les exigences minimales en termes de conditions techniques de garage et les nombreuses possibilités de finition font des portes Unico une solution universelle qui peut être choisie pour presque toutes les applications.

Tout ce dont vous avez besoin, c'est d'un petit espace libre devant le garage pour le mouvement des vantaux. Les portes Unico sont principalement conçues pour être utilisées dans des garages reliés à des maisons. En effet, elles sont dotées de ruptures thermiques dans les profilés et sont remplies des panneaux chauds utilisés dans les portes sectionnelles. Leur installation est simple et, grâce à l'équipement de série, elles constituent une option pratique pour tout investisseur.



profilés peints
en couleurs RAL



1,5-2,0 mm
profilés en acier



40 mm panneau
avec isolation thermique



PORTES ET GRILLES À ENROULEMENT

Pour répondre aux besoins de nos clients, nous complétons notre gamme de portes de garage par des portes de garage à enroulement et des grilles. Il s'agit de solutions durables et fonctionnelles avec des exigences de construction relativement faibles. Nous pouvons compléter les panneaux des portes de garage à enroulement par des profilés de vitrage pour garantir un accès constant à la lumière et des profilés de ventilation pour répondre aux exigences de circulation de l'air dans les garages souterrains, par exemple.





Portes à enroulement

Nous proposons deux systèmes de portes roulantes : BGR SK et Intense.

Le portail BGR SK est un système classique avec un caisson SK45, entraîné par un moteur tubulaire, d'une surface maximale de 15 m². Il est principalement utilisé dans les garages et les dépendances dans les immeubles résidentiels.

Intense, quant à lui, est un système avec ou sans boîtier SK45 - monté sur des consoles avec moteurs latéraux. Il est principalement utilisé dans les entrepôts, les ateliers et les halls de production pour sécuriser les grandes ouvertures jusqu'à 30 m² dans les bâtiments commerciaux.



BGR SK

Porte enroulable

Conçue principalement pour une utilisation dans des bâtiments privés, la porte BGR SK se caractérise par un très haut niveau de sécurité, déjà assuré de série par un frein à inertie qui empêche la porte de tomber rapidement en cas de défaillance de l'entraînement. en cas de défaillance de l'entraînement. La sécurité peut encore être renforcée par une barre optique qui empêche l'écrasement des obstacles dans le passage de la porte et par des cellules photoélectriques qui arrêtent le mouvement de la porte si une personne ou un autre obstacle apparaît dans le passage de la porte.

Le portail peut être équipé de systèmes Inel, Yooda et Somfy, y compris les opérateurs qui fonctionnent avec les centrales Optimo RTS, Rollixo RTS/io et Inel CENT_D smart home system. Les télécommandes radio sont le principal moyen de contrôler le portail. L'utilisation de centrales permet également d'utiliser des interrupteurs à clé, des touches à impulsion et des claviers à code.

| | | | |
|--------------------------------|--|-----------------------|--------------------|
| type d'entraînement | électrique | | |
| boîtes | SK45: 250 mm, 300 mm, 350 mm | | |
| guides | PP75 (pour l'armure PA55 uniquement), PP89, PP110, PP110 Z | | |
| dimensions max. de la porte | avec armure PA55 | Largeur (avec guides) | 3000 mm |
| | | Hauteur (avec boîte) | 4600 mm |
| | | Surface maximale | 9,5 m ² |
| | avec armures PA77 | Largeur (avec guides) | 6000 mm |
| | | Hauteur (avec boîte) | 4900 mm |
| | | Surface maximale | 15 m ² |



Options de couleurs disponibles:

- Aluprof
- palette complète RAL



Intense

Porte enroulable

Le système Intense est capable de sécuriser des ouvertures de grande surface et peut être installé sur des consoles GFA à entraînement latéral, ce qui en fait la solution idéale pour les sites commerciaux.

Les portes Intense sont dotées de systèmes de sécurité avancés, notamment des cellules photoélectriques et une barre optique pour détecter les obstacles dans l'embrasure de la porte. Un frein à inertie est inclus en standard pour empêcher la porte de tomber de manière incontrôlée en cas de défaillance.

Les portails Intense utilisent des opérateurs tubulaires Kraftmaster fonctionnant avec des unités de commande Rollixo Optimo RTS, Rollixo RTS/io et Proline. Leur utilisation permet d'utiliser, en plus des télécommandes radio standard, d'autres accessoires typiques pour les portails : les interrupteurs à clé et les claviers à code.

pour portails : clés et interrupteurs à clé et claviers à code.



Options de couleurs disponibles:

- Polfendo
- palette complète RAL

| | | |
|------------------------------|------------------------------|-------------------|
| type d'entraînement | électrique | |
| boîtes | SK45: 300 mm, 360 mm, 400 mm | |
| guides | PP90 / 91 | |
| console | 580 mm | |
| dimensions max. de la portee | Largeur (avec guides) | 6400 mm |
| | Hauteur (avec boîte) | 5100 mm |
| | Hauteur (avec console) | 6000 mm |
| | Surface maximale | 30 m ² |

Le blindage de la porte roulante peut être équipé en option de profils de vitrage et de ventilation. Le premier assure un accès constant à la lumière même lorsque le rideau est complètement fermé, tandis que le second s'avère utile dans les endroits où une circulation d'air adéquate est nécessaire, comme dans la plupart des garages souterrains.





Grilles enroulables

L'utilisation de grilles roulantes permet de créer une enceinte sécurisée offrant un accès à la lumière et à la ventilation. Elles sont souvent utilisées dans les espaces commerciaux, ce qui permet de voir ce qui se trouve derrière elles. Nos systèmes de grilles roulantes peuvent utiliser des boîtes SK45 ou être montés sur des consoles latérales.



BKR SK

Grille enroulable

Le système de grille roulante de base, le BKR SK, utilise un boîtier SK45 avec des entraînements tubulaires.

La grille peut être associée à un certain nombre de panneaux de commande disponibles, ce qui permet de la faire fonctionner avec un disjoncteur de commande à distance, et la compatibilité avec le panneau de commande TaHoma élargit les options pour inclure le fonctionnement à partir d'une application installée sur un smartphone.

Le système BKR SK permet d'obtenir différents niveaux de translucidité des grilles en fonction du type de blindage utilisé : PEK 77, PEK 80 ou PEKO 80.

| | | | |
|---------------------------------|----------------------------------|-----------------------|-------------------|
| type d'entraînement | électrique | | |
| boîtes | SK45: 250 mm, 300 mm, 350 mm | | |
| guides | PP89, PP110 | | |
| dimensions max. de la grille | avec armure PEK 77 | Largeur (avec guides) | 5000 mm |
| | | Hauteur (avec boîte) | 4490 mm |
| | | Surface maximale | 9 m ² |
| | avec armures PEK 80 / PEKO 80 | Largeur (avec guides) | 5000 mm |
| | | Hauteur (avec boîte) | 4850 mm |
| | | Surface maximale | 15 m ² |



Options de couleurs disponibles:

- Aluprof
- palette complète RAL



Minilook 56

Grille enroulable

Le système de grille roulante Minilook 56 utilise des profilés de 56 mm de haut et un caisson SK45 équipé d'un entraînement tubulaire Kraftmaster. L'entraînement est compatible avec un certain nombre de panneaux de commande disponibles sur le marché, ce qui lui confère la polyvalence et le confort de commande élevé offerts par les accessoires compatibles avec les panneaux de commande.

Le Minilook 56 est capable d'offrir un niveau de sécurité très élevé grâce à des cellules photoélectriques et à une bande optique en option.



Options de couleurs disponibles:

- Polfendo
- palette complète RAL

| | | |
|------------------------------|-----------------------|-------------------|
| type d'entraînement | électrique | |
| boîtes | SK45 250 mm | |
| guides | PP66 | |
| dimensions max. de la grille | Largeur (avec guides) | 4000 mm |
| | Hauteur (avec boîte) | 4000 mm |
| | Surface maximale | 15 m ² |



Easylook 84

Grille enroulable

Easylook 84 est une solution typique que l'on trouve dans les centres commerciaux, où des surfaces allant jusqu'à 32 m² sont sécurisées.

Dans la variante avec boîtier SK45, l'entraînement Kraftmaster peut être utilisé pour faciliter l'intégration des grilles avec de nombreux accessoires, tels que des claviers à code. Le montage sur des consoles, sans boîtier, est la version la plus populaire, en particulier avec l'utilisation de l'entraînement latéral en PRV - il est alors possible d'encapsuler l'ensemble du mécanisme de contrôle, de sorte que seul le couvercle lui-même est visible pour les personnes extérieures.



Options de couleurs disponibles:

- Polfendo
- palette complète RAL

| | | |
|------------------------------|-----------------------------|-------------------|
| type d'entraînement | électrique | |
| boîtes | SK45 300 mm, 360 mm, 400 mm | |
| guides | PP90/91 | |
| console | 580 mm | |
| dimensions max. de la grille | Largeur (avec guides) | 6000 mm |
| | Hauteur (avec boîte) | 5100 mm |
| | Hauteur (avec console) | 6000 mm |
| | Surface maximale | 32 m ² |

Accessoires pour portes et grilles roulantes



Clavier Somfy io/RTS

Compatible avec les unités de contrôle Rollixo io, Rollixo RTS, Rollixo Optimo RTS.



Pilote Somfy Keygo io/RTS

Compatible avec les unités de contrôle Rollixo io, Rollixo RTS, Rollixo Optimo RTS.



Feu clignotant

Compatible avec les unités de contrôle Proline, TS 970 / 971.



Pupitre de commande

Compatible avec les unités de contrôle Proline, TS 970 / 971.



EasyON

Disponible en systèmes Intense, Easylook 84.



TS970 TS971

Pour le moteur latéral GFA. Disponible pour les systèmes Intense, Easylook 84.



Proline

Disponible dans les systèmes Intense, Minilook 56, Easylook 84.



Logement de l'arbre

Disponible en systèmes Intense, Easylook 84.



Profil de ventilation

Disponible dans les systèmes BGR SK et Intense.



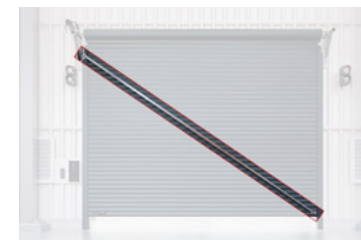
Profilé avec vitrage

Disponible dans les systèmes BGR SK et Intense.



ClickON

Disponible dans les systèmes Intense et Easylook 84.



windON

Disponible en Intense.